

# Leuchtende Farben

## Altenhof und Serbay in Rendsburg

Von Imme Feldmann

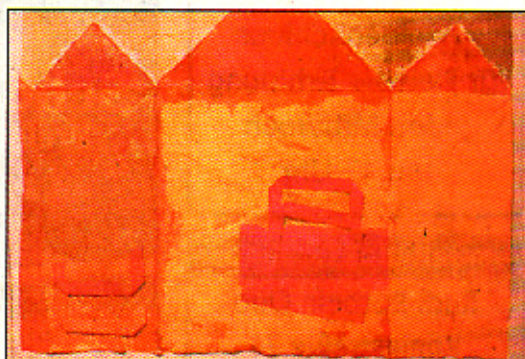
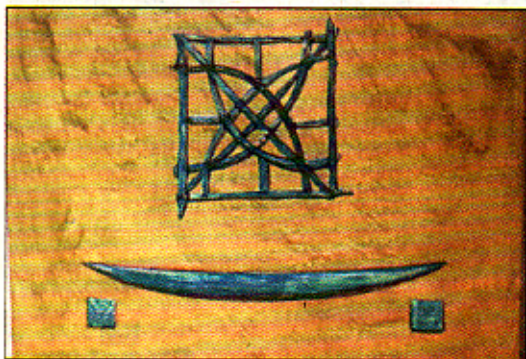
Rendsburg – Zwei Künstler aus Schleswig-Holstein führt die Galerie Müllers in ihrer aktuellen Ausstellung zusammen: Volker Altenhof und Tamer Serbay. Volker Altenhof (geb. 1950) ist vor einigen Jahren nach Hamburg gezogen, hat jedoch sein Atelier in der Nähe von Eckernförde behalten. Tamer Serbay, 1947 in der Türkei geboren, lebt seit 1970 in Kiel. Altenhof studierte an der Muthesius-Kunsthochschule bei Wilfried Zimmermann Malerei. Tamer Serbay studierte Landwirtschaft, um sich nach einigen Jahren der Praxis auf den Feldern der Kunst zuzuwenden. Beide Künstler wählen bevorzugt klare, leuchtende Farben für ihr Werk.

Während Volker Altenhof eher noch der klassischen Malerei huldigt, indem er Leinwände

spannt und diese mit selbst angerührten Temperafarben bemalt, hat Tamer Serbay als Bildträger braune Papiertüten entdeckt. Die braunen Papiertüten aus grobem Packpapier sind in seinem Werk immer wieder zu finden, auch in Land-Art-Installationen, die ihn quer durch die Bundesrepublik und auch in die Türkei führten. In der Galerie Müllers sind die Tüten eingeraht und hinter Glas zu sehen: bemalt mit den fluoreszierenden Farben Scharlach, Rubin, Pink und Flammrot, die Serbay, gelegentlich mit Weiß kombiniert auf den aparten Bildträger aufträgt. Ein besonderer Effekt: im Dunkeln mit Schwarzlicht angestrahlt, führen die Bilder ein Eigenleben. Das universelle Thema des Hauses, ganz einfach dargestellt, wählt der Künstler häufig, um den Bildern Struktur zu geben.

In Volker Altenhofs Bildern sind den leuchtenden Farben häufig einfache Formen oder Zeichen zugeordnet, die verschiedene Assoziationen beim Betrachter wecken können. Die Grundstimmung wirkt meditativ. Die Form eines Schiffes ist zu finden, und mit dieser verwandelt ein Bild von einem Meer in leuchtendem Blau. Altenhof, der unter anderem auch Bühnenbilder beispielsweise für die Staatsoper München kreierte, überzeugt besonders mit einem kleinformatigen Bild „Navigation II“; hier vereinen sich das komplizierte Zeichen und der Titel zu einem Sinnbild.

Galerie Müllers, An der Marienkirche 4, 24768 Rendsburg, <http://www.kunsthhaus-muellers.de>, Öffnungszeiten: Di – Fr 10 – 13 und 14 – 18 Uhr, Sa, So 10 – 14 Uhr; über Pfingsten geschlossen



Volker Altenhof, Navigation II Fotos: Feldmann

Charakteristische Arbeit von Tamer Serbay